

Кемеровская область, Юрга, 2-я

Кирпичная улица, 29А

35 000 ₽

Кемеровская область, Юрга, 2-я Кирпичная улица, 29А

Улица

[улица 2-я Кирпичная](#)

ПСН - Помещение свободного назначения

Общая площадь

140 м²

Детали объекта

Тип сделки

Сдаю

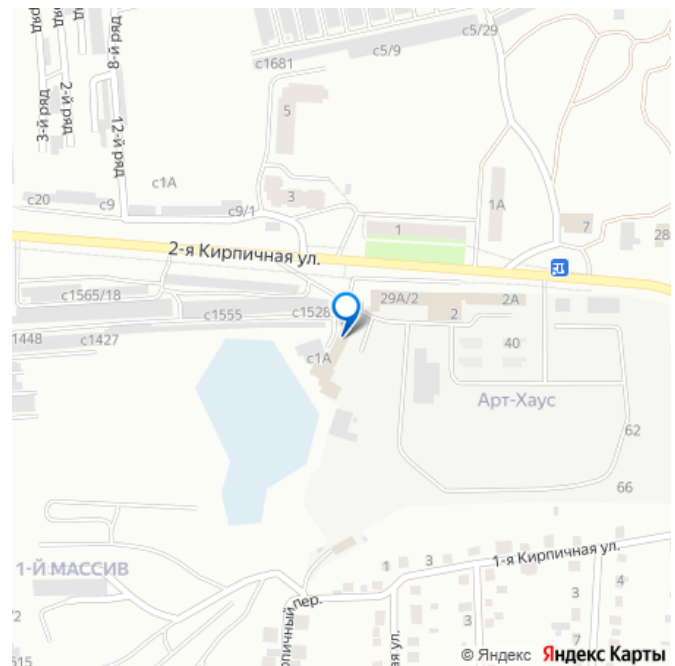
Раздел

[Коммерческая недвижимость](#)

Описание

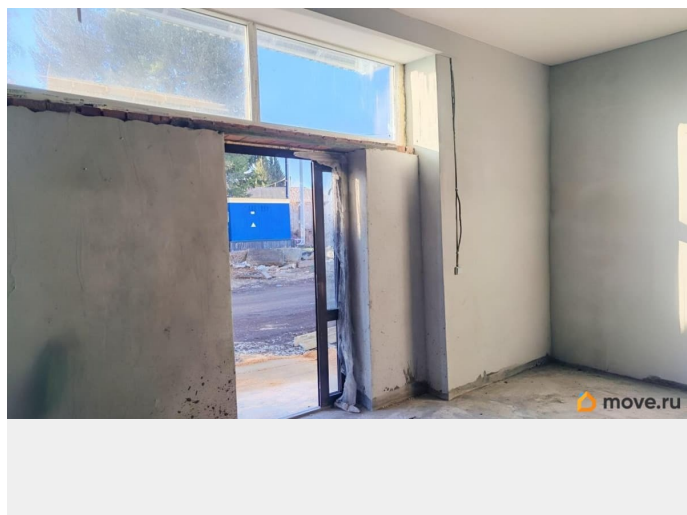
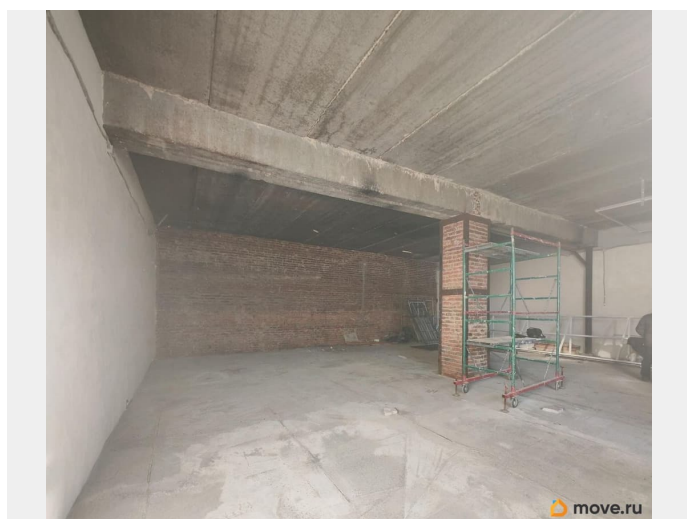
Аренда Двухэтажного здания по адресу: Юрга, 2-я Кирпичная, дом 29а. Возможно заселение разных арендаторов. Цена сделки обговаривается! Первостепенно! Сдача гаражного бокса (цена 35 000) Преимущества расположения: Здание расположено в Юрге, на пересечении важных дорог, что обеспечивает удобный доступ. Близость к транспортным путям делает это место идеальным для бизнеса, связанного с логистикой или производством. Описание здания: Первый этаж: представляет из себя большую площадь с высокими потолками, перекрытия-плиты, большие ворота-

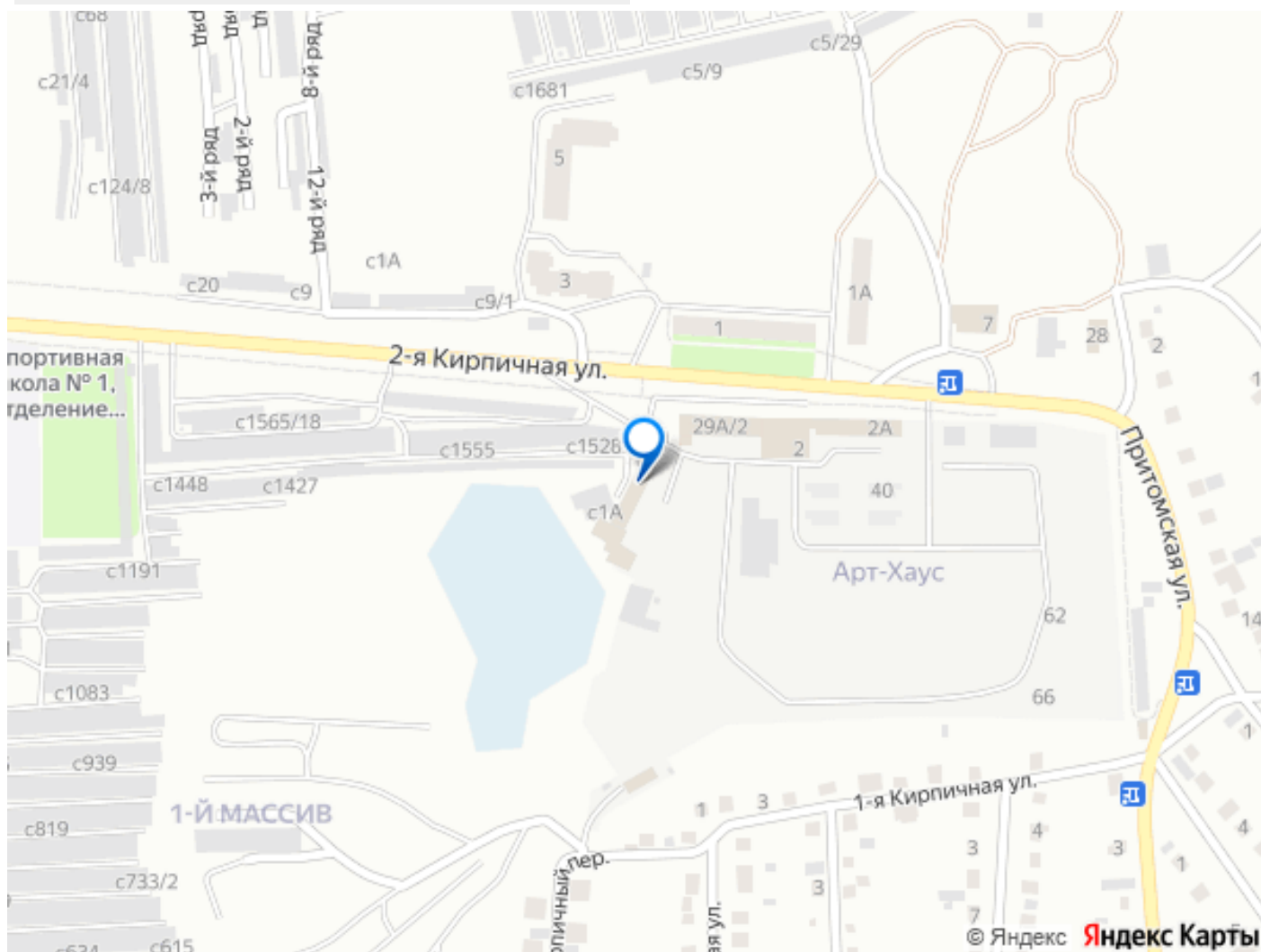
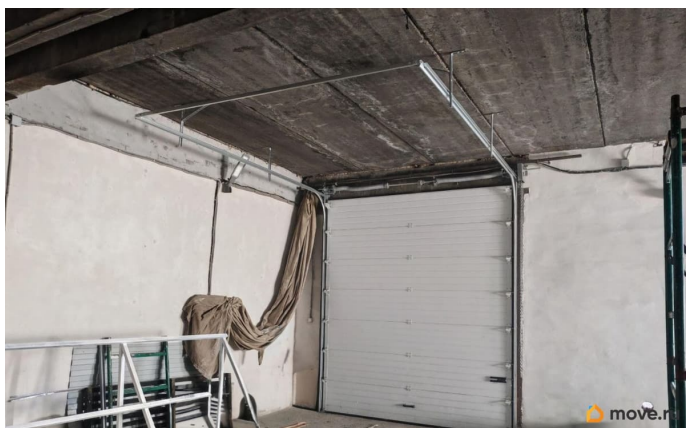
для заметок



рольставни + предусмотрена отдельная входная группа. (Есть возможность использования перегородок) Площадь: 140 кв. м Высота потолков: 4 м Ворота: Рольставни Отдельная входная группа Второй этаж: с черновой отделкой, мокрой зоной и кабинетам-комнатами. Площадь: 140 кв. м Черновая отделка Отдельные помещения-кабинеты и комнаты Благоустройство: Электричество: 380 В Отопление Водопровод Канализация Возможные варианты использования: Установка кранбалки Под автосервис с высокими подъёмниками Сварочное производство Складские помещения Площади для открытия пунктов приёма-выдачи заказов на маркетплейсах Покраска автомобилей Похоронный бизнес Магазин, магазин-склад в черте закрытого большого поселка Гостиница, хостел, офисы, бьюти-сфера (второй этаж) Условия аренды: Аренда первого этажа: 35 000 рублей (без учёта переменных расходов) Аренда второго этажа: (500р за 1 кв. м) согласовывается с арендодателем. Возможна аренда как целого здания, так и поэтапно частями Здание идеально подходит для бизнеса с численностью сотрудников до 20 человек. Критерии успеха от арендованного здания: Удобное расположение с хорошей транспортной доступностью. Просторные помещения с высокими потолками и возможностью адаптации под различные виды бизнеса. Наличие всех необходимых коммуникаций для комфортного ведения бизнеса. Гибкие условия аренды, позволяющие арендовать как целое здание, так и его части. Это идеальное место для вашего бизнеса, которое сочетает в себе удобство расположения и просторные помещения. Контактная информация: Не упустите возможность! Свяжитесь с нами

прямо сейчас, чтобы узнать больше и договориться о просмотре!





Move.ru - вся недвижимость России