

Создано: 06.12.2025 в 13:05

Обновлено: 21.12.2025 в 14:35

Кемеровская область, Ленинск-Кузнецкий район, поселок Лапшиновка, Топкинская улица, 150/1

4 950 000 ₽

Кемеровская область, Ленинск-Кузнецкий район, поселок Лапшиновка, Топкинская улица, 150/1

Квартира

Количество комнат

2

Высота потолков

2.5 м

Площадь кухни

9 м²

Общая площадь

54 м²

Этаж

8/10

Детали объекта

Тип сделки

Продам

Раздел

[Квартиры](#)

Тип балкона

балкон

Тип санузла

совмещенный

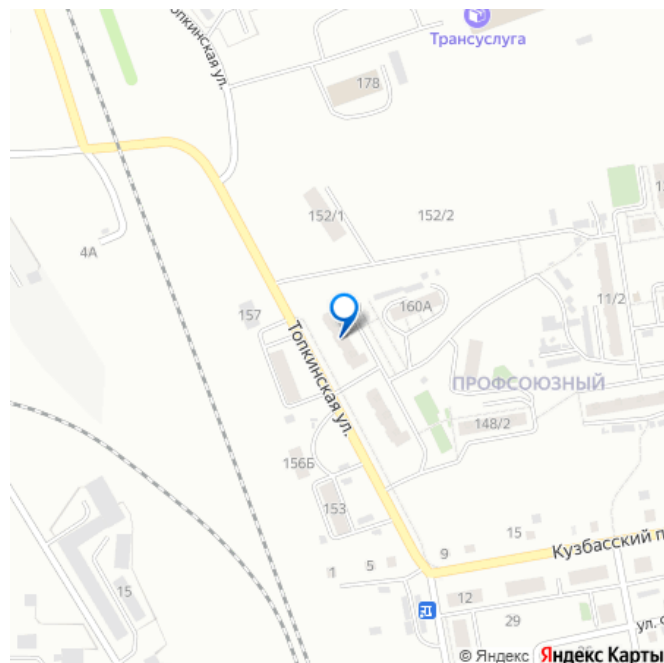
Вид из окна

<https://kemerov.move.ru/objects/928720959>

1

Марина Владимировна Изотова,
ЭТАЖИ Ленинск-Кузнецкий
79186214684

для заметок



во двор

Ремонт

косметический

Покупка в ипотеку

да

возможна ипотека, лифт, парковка

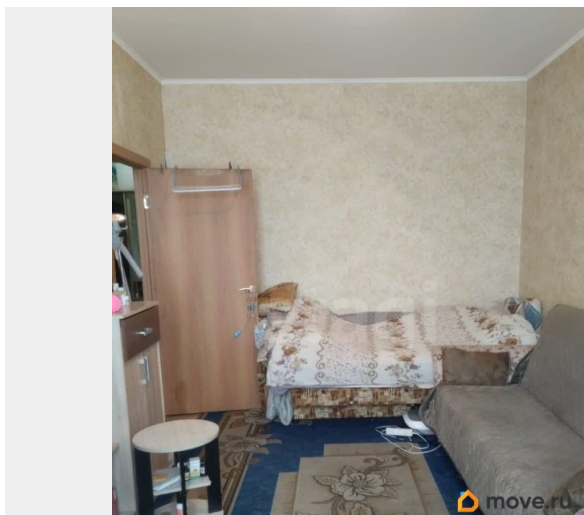
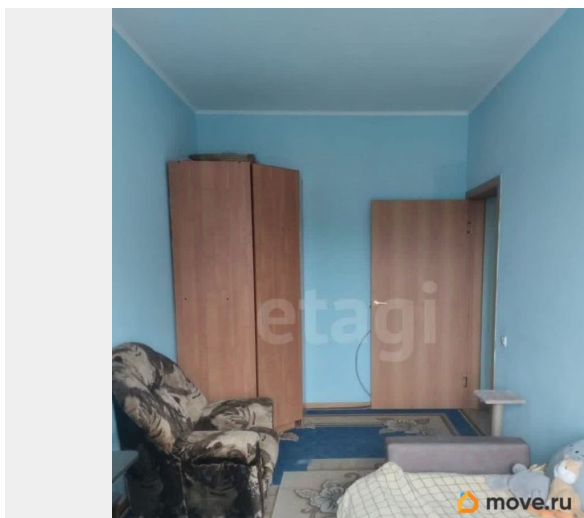
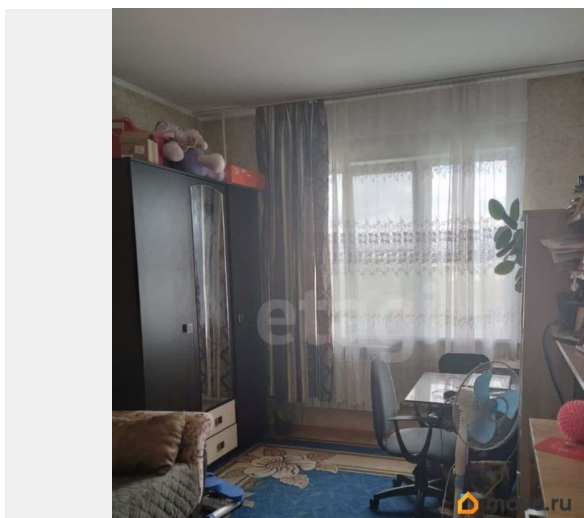
Описание

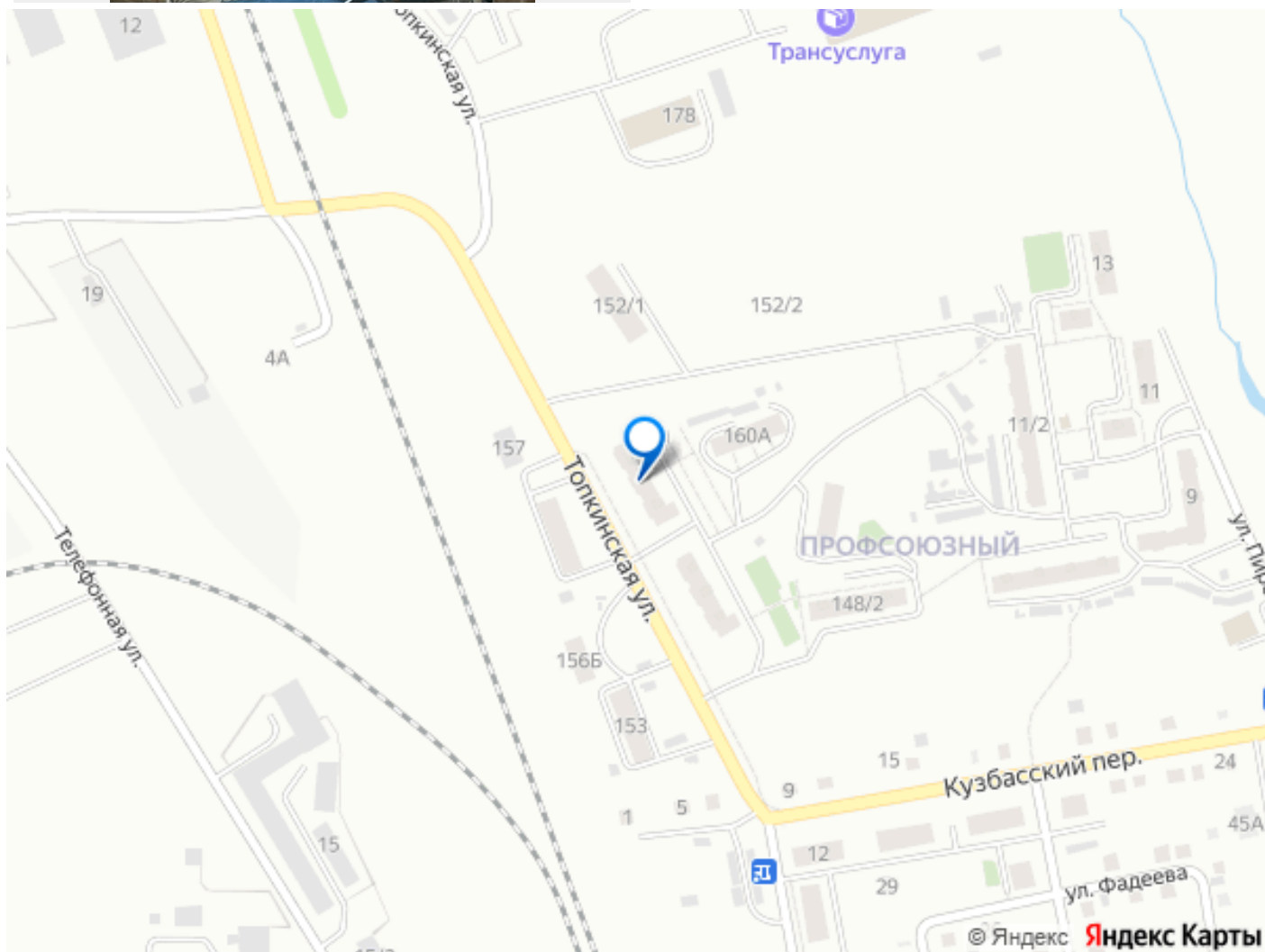
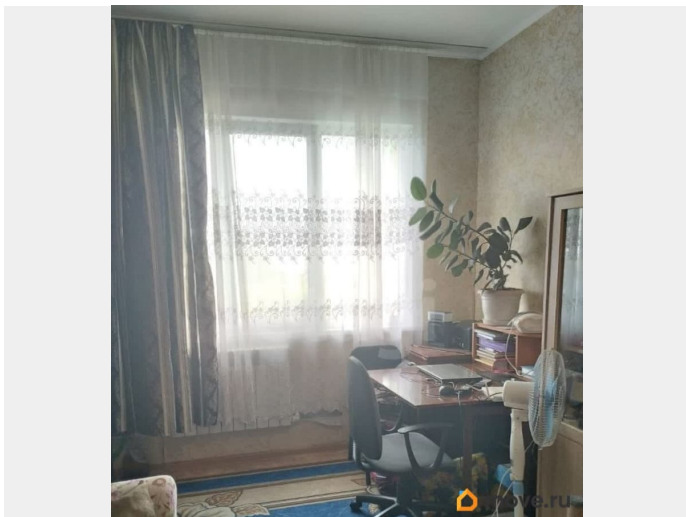
ПОДХОДИТ ПОД СЕМЕЙНУЮ ИПОТЕКУ 6%

Квартира площадью 50 кв. м расположена на четвертом этаже девятиэтажного дома в развитом районе с хорошей инфраструктурой. Объект подходит для семейной ипотеки под 6%, что делает его выгодным вариантом для покупки, даже если у вас нет первоначального взноса. Квартира находится в хорошем состоянии: ровные стены под покраску, беленые потолки, линолеум в комнатах и плитка в санузле — это позволяет сразу заселиться или выполнить косметический ремонт по своему вкусу без необходимости масштабных работ. Входная дверь металлическая, обеспечивающая дополнительную безопасность. Дом содержится в порядке: подъезд чистый, двор благоустроен, есть удобная парковка для жильцов. Район отличается удобной транспортной доступностью — остановка общественного транспорта находится в шаговой доступности, что упрощает передвижение по городу. В пешей доступности расположены магазины повседневного спроса, детский сад и несколько игровых площадок, что делает локацию комфортной для семей с детьми. Сделка сопровождается юридической проверкой, предоставляются гарантии чистоты договора. Квартира готова к

оформлению. Код пользователя: 113431

Номер в базе: 6383241





Move.ru - вся недвижимость России