

Создано: 07.04.2025 в 07:07

Обновлено: 19.12.2025 в 18:06

**Кемеровская область, Полысаево, улица
Севастопольская, 50**

3 800 000 ₽

Кемеровская область, Полысаево, улица Севастопольская, 50

Улица

[улица Севастопольская](#)

Квартира

Количество комнат

2

Высота потолков

27 м

Жилая площадь

26.5 м²

Площадь кухни

7.8 м²

Общая площадь

50.7 м²

Этаж

1/2

Детали объекта

Тип сделки

Продам

Раздел

[Квартиры](#)

Тип санузла

совмещенный

Вид из окна

<https://kemerov.move.ru/objects/927660863>

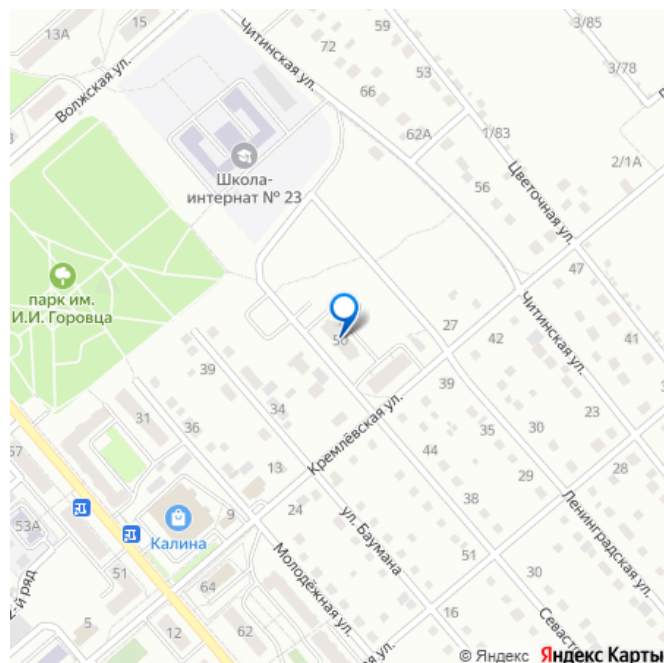
6

Юлия Юрикова, ДЕРЖАВА

НЕДВИЖИМОСТЬ

79861192637

для заметок



на улицу

Ремонт

косметический

Покупка в ипотеку

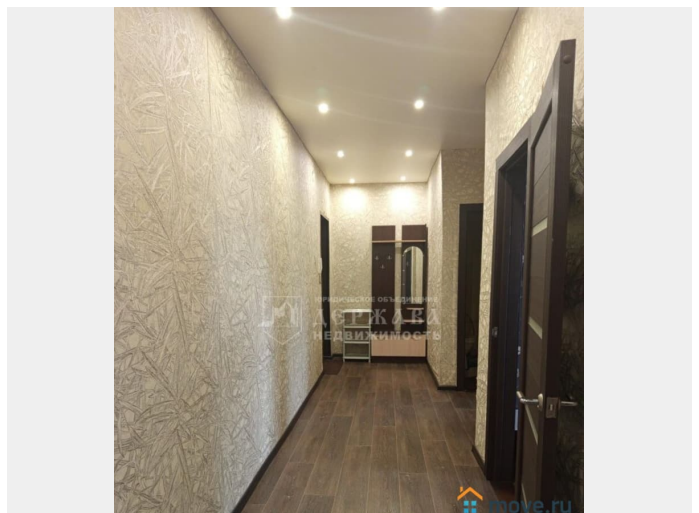
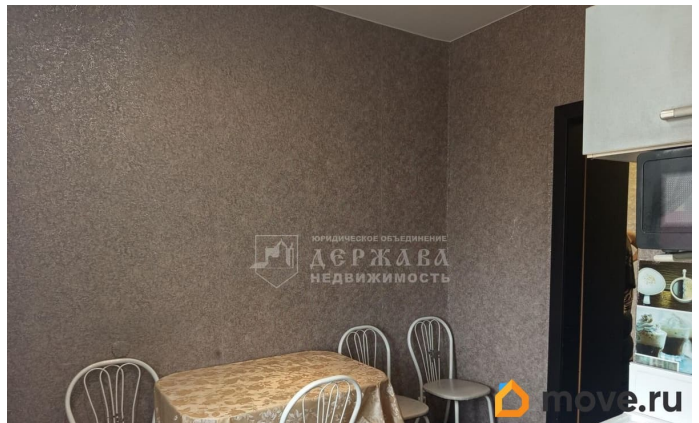
да

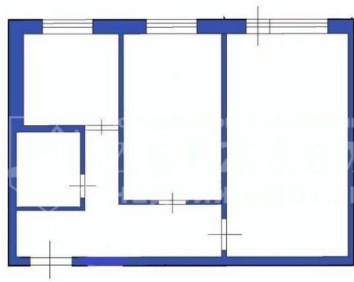
возможна ипотека, парковка

Описание

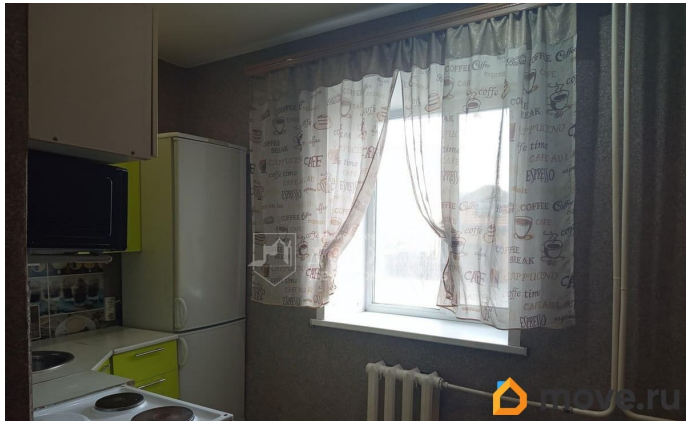
Код объекта: 1552797. Продаётся уютная двухкомнатная квартира в городе Польшаево, на улице Севастопольской, 50. Квартира расположена на первом этаже кирпичного дома 1990 года постройки. Общая площадь квартиры — 50,7 кв. м., жилая площадь — 26,5 кв. м, Просторная кухня площадью 7,8 кв. м. , позволяет удобно разделить рабочую зону от обеденной. Высота потолков — 2,7 м., что даёт ощущение простора и свободы. Две комнаты площадью 12,5 и 14 кв. м. расположены удобно и изолированы друг от друга. Санузел совмещен, что избавит вас от узких и тесных пространств при эксплуатации. Окна выходят на улицу, что обеспечивает хорошее естественное освещение. В квартире выполнен косметический ремонт, поэтому можно сразу заселиться и жить. Дом расположен в частном секторе, но это никак не влияет на комфорт проживания. Дом построен из кирпича, перекрытия железобетонные, отопление центральное. Парковка перед домом вместительная и это избавит вас от постоянного поиска парковочного места. Учитывая, расположение квартиры на первом этаже и отсутствие ступенек она особенно комфортна для проживания семей с детьми и пожилых пар. вся необходимая инфраструктура находится в шаговой

доступности. Рядом есть всё необходимое для комфортной жизни: МФЦ, Горнотехнический техникум, Средняя школа 44 и Средняя школа- интернат 23, детский сад 27, Поликлиники: детская и взрослая, магазины: Мария-ра, Магнит, Ярче и аптеки. Также недалеко от дома расположена зелёная зона- Парк им И.И. Горовца, где можно гулять и наслаждаться свежим воздухом. В шаговой доступности можно арендовать садовый участок и выращивать собственные овощи. Звоните нам прямо сейчас, чтобы узнать больше о квартире и договориться о просмотре!





 move.ru



 move.ru

