

Создано: 11.02.2026 в 22:21

Обновлено: 14.04.2026 в 22:22

**Кемеровская область, Кемерово,  
Молодёжный пр-т, 196**

**6 400 000 ₺**

Кемеровская область, Кемерово, Молодёжный пр-т, 196

Улица

[проспект Молодежный](#)

## Квартира

Количество комнат

2

Общая площадь

45.6 м<sup>2</sup>

Этаж

8/15

## Детали объекта

Тип сделки

Продам

Раздел

[Квартиры](#)

Ремонт

без отделки

Квартира в новостройке

да

## Описание

**ВНИМАНИЕ! УНИКАЛЬНОЕ ПРЕДЛОЖЕНИЕ!**

**Квартира ЖК Парковый! ДОМ СДАН!**

Продается 2-х комнатная квартира свободной планировки с видом на парк и пруд! Квартира

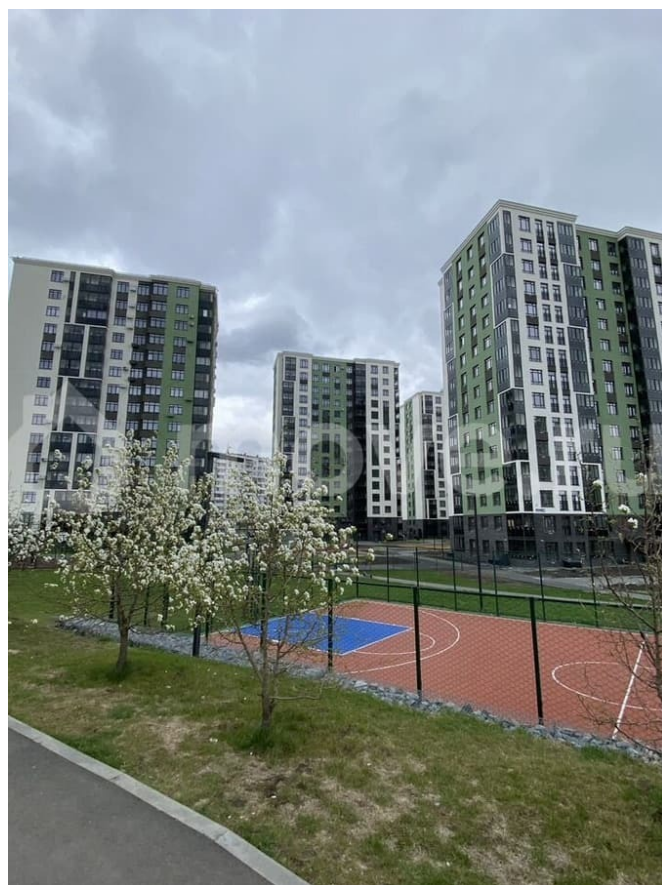
<https://kemerov.move.ru/objects/928954584>

7

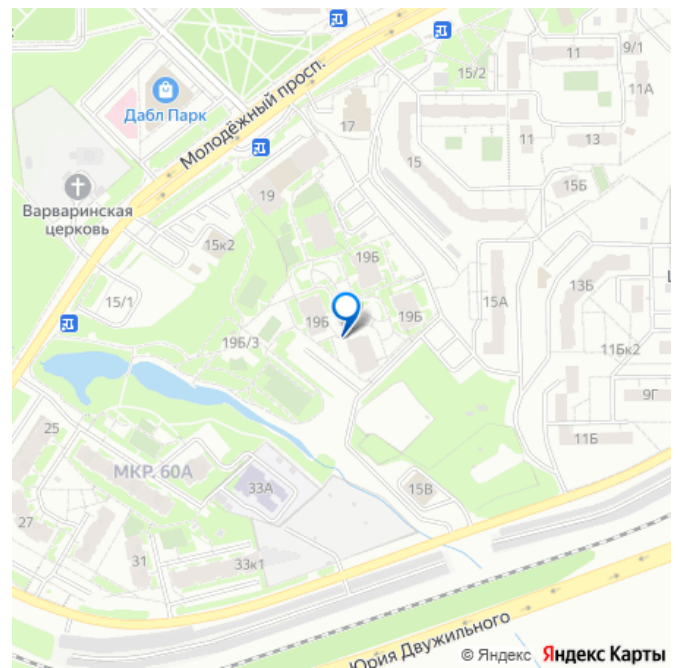
**Пользователь, Собственник**

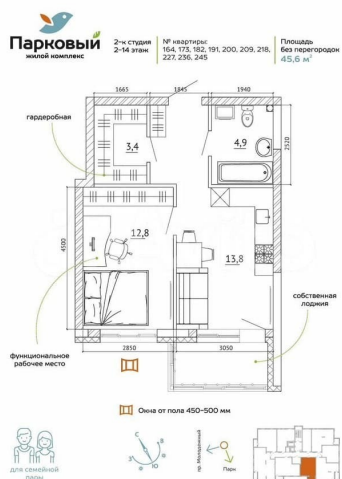
**89251234567**

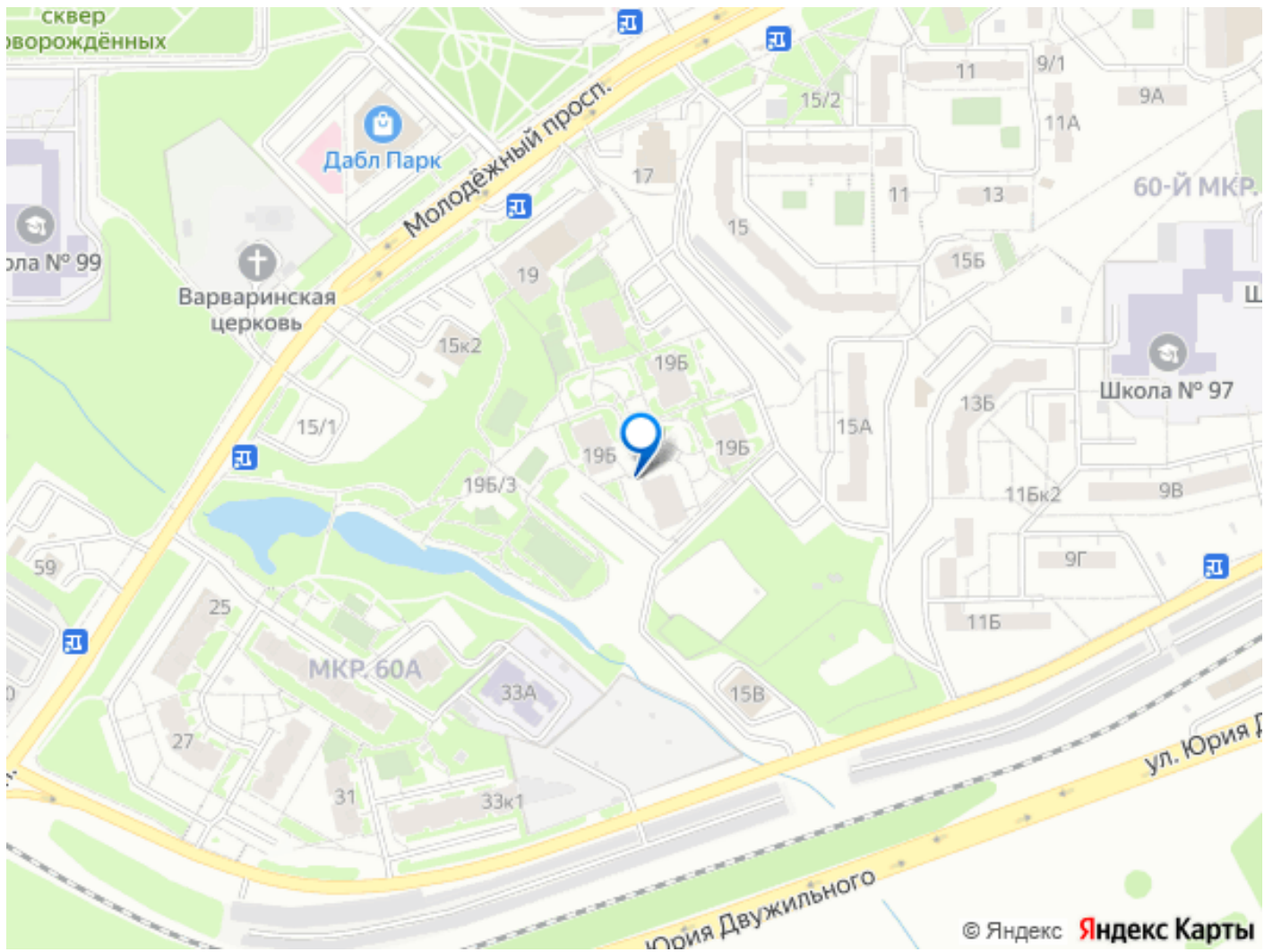
для заметок



45,6м2 на восьмом этаже 15-этажного монолитного дома на проспекте Молодежный 19Б. ЖК «Парковый» - это первый жилой комплекс комфорт-класса на ФПК от застройщика ГК «Атмосфера». Первые жители уже оценили развитую детскую и спортивную инфраструктуру на территории, закрытый двор без машин и парк рядом с домом. Дом сдан, ключи на руках. Квартиру можно приобрести вместе с комфортным подземной теплой парковкой 17,1м2, в которую можно спуститься прямо на лифте. Стоимость 2280000р. В зоне подземной парковки предусмотрены кладовые комнаты для габаритных и сезонных вещей. Вместе с квартирой продается такая комната 5,1м2 - 380000р. Благодаря расположению, из окон этого корпуса открывается прекрасный вид на новый городской парк с водоемом и пирсом. Уникальность дома: - Просторный холл с увеличенной высотой потолков, мягкой мебелью и консьержем на первом этаже - Премиальная отделка мест общего пользования на этажах с увеличенной шириной - Больше витражного остекления - Премиальные лифты - Новый эксклюзивный дизайн в общей концепции ЖК «Парковый» - Эксклюзивные виды на парк и во двор-парк - Максимальное удаление от шумных улиц - Доступ на лифте к паркингу и кладовым - Индивидуальные парковочные места для жителей - Входные двери в квартиры выполнены по авторскому дизайн-проекту - Санузел для жителей и гостей дома на -1 этаже - Входная группа выделена более массивным широким козырьком - Дополнительная отделка стен, пола, плитка во всех коридорах подвала включая кладовые







Move.ru - вся недвижимость России