

Создано: 05.12.2025 в 11:07

Обновлено: 05.12.2025 в 12:08

**Кемеровская область, Кемерово,
проспект В.В. Михайлова, 3Ак1**

4 750 000 ₽

Кемеровская область, Кемерово, проспект В.В. Михайлова,
3Ак1

Округ

[Кемерово, Рудничный район](#)

Квартира

Количество комнат

2

Высота потолков

2.7 м

Жилая площадь

19 м²

Площадь кухни

15 м²

Общая площадь

36.2 м²

Этаж

4/7

Детали объекта

Тип сделки

Продам

Раздел

[Квартиры](#)

Тип санузла

совмещенный

<https://kemerov.move.ru/objects/928718658>

4

Собственник

**79134305041, 7913430
4285**

для заметок



Вид из окна

на улицу

Ремонт

евро

Квартира в новостройке

да

Год сдачи

4 квартал 2021 г.

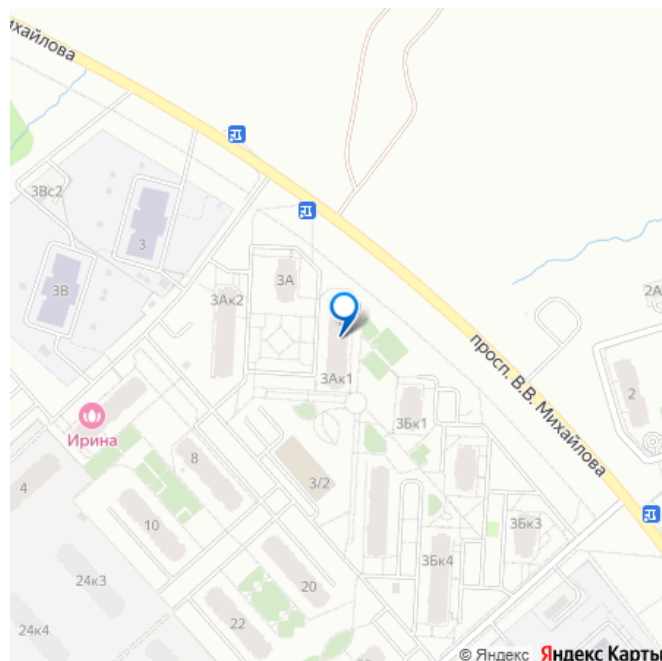
Покупка в ипотеку

да

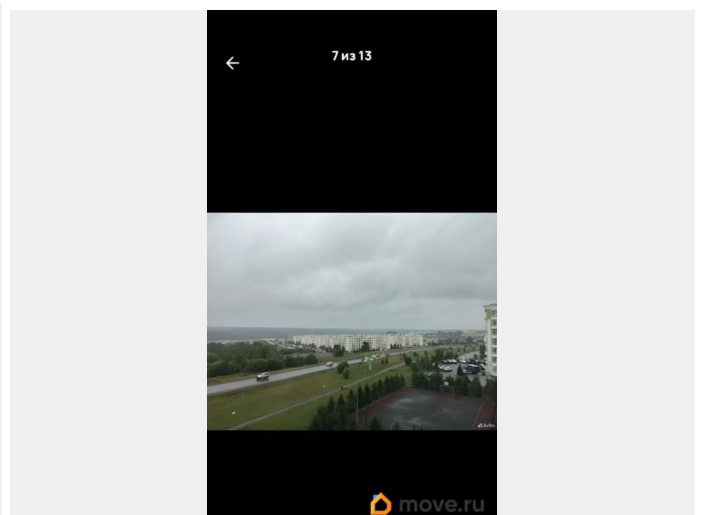
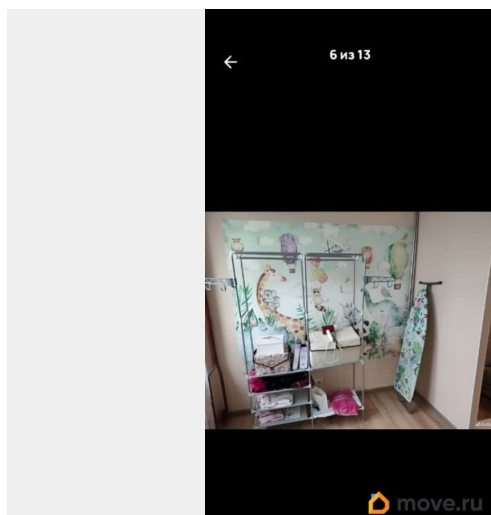
возможна ипотека, лифт, парковка

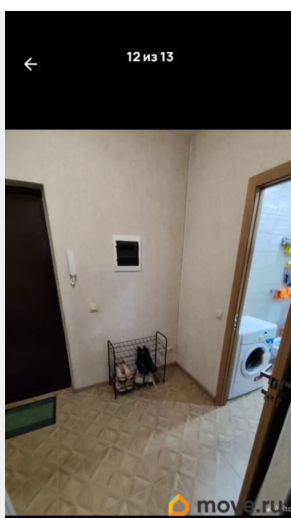
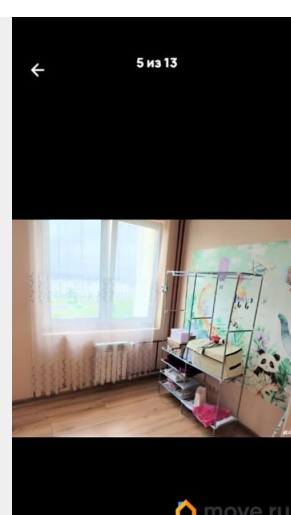
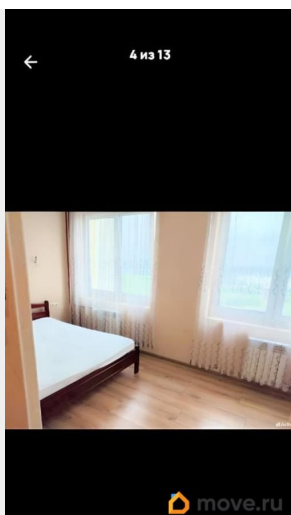
Описание

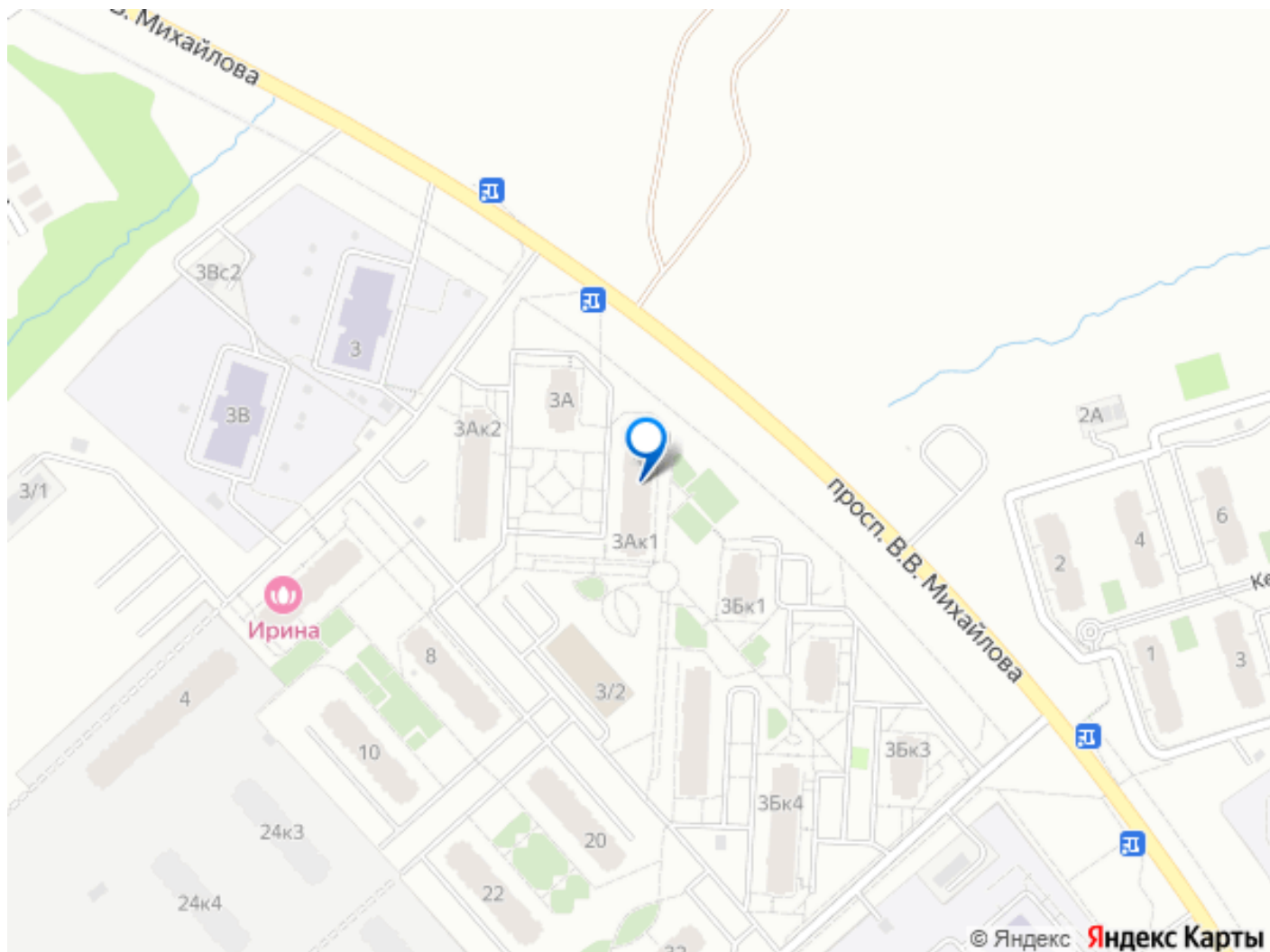
Срочная продажа в связи с переездом в другой регион. Цена максимально снижена еще на 2 недели. Далее продажа будут неактуальна. На руках разрешение опеки на продажу квартиру и все необходимые документы для нотариальной сделки. В продаже квартира от собственника в современном развитом жилом районе «Лесная поляна». Планировка квартиры евродвушка - просторная прихожая, совмещенный санузел и две полноценные комнаты - спальня и кухня гостиная. В квартире остается вся необходимая для жизни мебель и техника - большой шкаф-купе, кухонный гарнитур, диван, стиральная машинка, холодильник. В квартире хороший ремонт-керамическая плитка, ламинат, натяжные потолки. Все новое и приобреталось для себя. Электрика и сантехника две полноценные комнаты - спальня и кухня гостиная. В квартире остается вся необходимая для жизни мебель и техника - большой шкаф-купе, кухонный гарнитур, диван, стиральная машинка,



холодильник. В квартире хороший ремонт - керамическая плитка, ламинат, натяжные потолки. Все новое и приобреталось для себя. Электрика и сантехника - медь, сделано качественно с запасом прочности, с соблюдением всех технических требований. Квартира видовая, перед домом нет других построек, поэтому из окон открывается прекрасный вид на лес, который радует в любое время года. В доме есть грузовой и пассажирский лифт, работают исправно. В подъездах много места для хранения колясок, велосипедов и тд. Район очень приятный и перспективный, особенно для семей с детьми. Детский сад за домом, школа в 3х минутах ходьбы, автобусная остановка в двух. Много современных детских площадок, аптек, магазинов и тд. Со всех сторон хорошие адекватные соседи. Чистый воздух, лес рядом, чудесное современное озеленение территории - много кедров и рябин. Идеальный баланс экологии и цивилизации, с городом ЛП соединяет современная скоростная трасса. Хороший вариант и для сдачи в аренду, цена здесь выше, чем в большинстве районов города, контингент, который снимает жилье в Лесной поляне, в основном семейные порядочные люди. Объявление от собственника. К сделке готовы, торг минимальный.







Move.ru - вся недвижимость России