

Создано: 25.09.2025 в 10:10

Обновлено: 07.10.2025 в 16:23

5 858 500 ₺

Округ

[Кемерово, Ленинский район](#)

Квартира

Количество комнат

1

Высота потолков

2.78 м

Общая площадь

41.8 м²

Этаж

11/17

Детали объекта

Тип сделки

Продам

Раздел

[Квартиры](#)

Квартира в новостройке

да

Год сдачи

3 квартал 2027 г.

лифт

Описание

Продаётся 1-комнатная квартира в строящемся доме (Дом 24 (Комсомольский, 48А)), срок сдачи: III-кв. 2027, общей

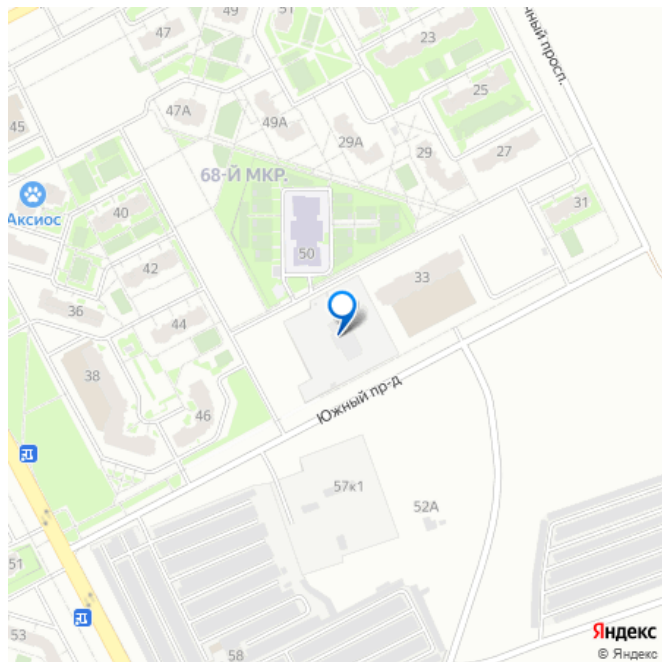
<https://kemerov.move.ru/objects/928522862>

2

**Отдел продаж, Бесплатная
консультация**

79820984964

для заметок



площадью 41.8 кв.м., на 11 этаже.

Расположение, транспортная доступность

Место для возведения жилого комплекса

«Томь» выбрано весьма удачно. Он строится в Ленинском районе Кемерово, недалеко от исторического центра, рядом с Кузбасским парком и набережной реки Томь.

Новостройка предоставит новоселам

уникальную возможность - жить в

экологически чистом месте и наслаждаться

комфортными условиями центра большого

города. Жилой комплекс будет построен в

квартале, ограниченном проспектами

Химиков, Комсомольским, Восточным и

Южным проездами. Место идеально с точки

зрения транспортной доступности -

автомобилисты без труда проложат маршрут

в любой район города, имея возможность

выбрать оптимальный вариант в зависимости

от дорожного трафика. Рядом с ЖК

расположены остановки автобусов и

троллейбусов, курсирующих в разных

направлениях. Инфраструктура Все

необходимое для комфортной жизни

находится в непосредственной близости от

комплекса. В Ленинском районе сложившаяся

и развитая сеть инфраструктуры, а в новом

квартале планируется строительство

торгово-развлекательного центра, детского

сада, центра семейного отдыха и других

социальных и коммерческих объектов. Но

уже сейчас новоселы не будут испытывать

никакого дискомфорта: совсем рядом с ЖК

есть большой выбор продуктовых магазинов -

«Ярче!», «Пятерочка», «Хлеб-Соль», «Калина-

Малина», супермаркет «Лента» и

продуктовый рынок. Пешком от дома можно

дойти до кафе, баров, ресторанов, караоке-

клуба. В микрорайоне работают: отделения

банков, Центр социального обслуживания,

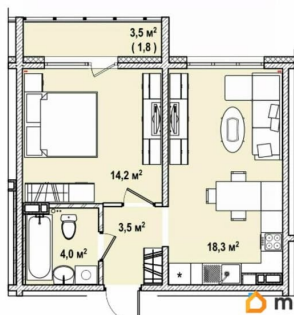
аптеки, детская больница, поликлиника для

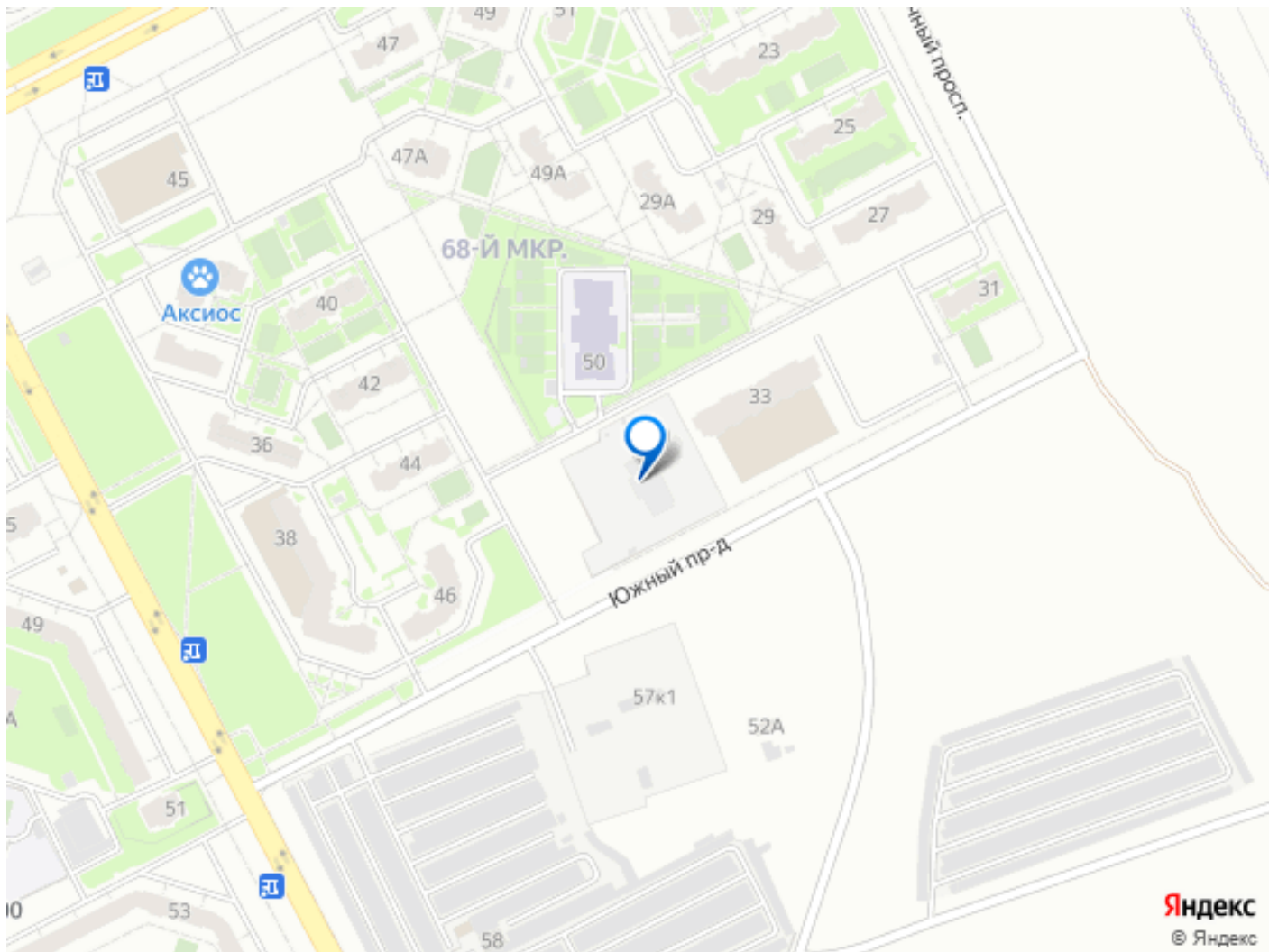
взрослых. В пешей доступности от новостройки расположены: детский сад «Детки-конфетки», Центр развития ребенка, дошкольное учреждение комбинированного вида с логопедическими группами, несколько средних школ, Православная гимназия, школа 93 с углубленным изучением отдельных предметов, гимназия 25, гимназия 71 «Радуга», школа для детей с нарушением зрения. За несколько минут на машине или общественном транспорте можно добраться до Губернского центра спорта «Кузбасс» с современным тренажерным залом, сауной, фитнес-клубом и разными секциями для всех возрастов. Надежность застройщика Реализацией жилого комплекса «Томь» занимается «Фонд развития жилищного строительства Кемеровском области». Организация была создана в 1994 году при поддержке местной администрации. Это некоммерческая структура, главной задачей которой является создание комфортного, качественного и доступного жилья в Кемерово и области. Сегодня «Фонд развития жилищного строительства Кемеровском области» совмещает функции инвестора и главного застройщика и полностью отвечает за качество возводимых объектов. При поддержке фонда жители Кемерово и области имеют возможность приобрести хорошее жилье с чистовой отделкой по ценам ниже рыночных. Архитектура Жилой комплекс «Томь» задуман как самостоятельный квартал, состоящий из 16 домо



Дом № 24

1Д
14,2
40,0
41,8





Move.ru - вся недвижимость России