

Создано: 25.09.2025 в 11:14

Обновлено: 07.10.2025 в 16:44

**5 858 500 ₺**

Округ

[Кемерово, Ленинский район](#)

## Квартира

Количество комнат

1

Высота потолков

2.78 м

Общая площадь

41.8 м<sup>2</sup>

Этаж

5/17

## Детали объекта

Тип сделки

Продам

Раздел

[Квартиры](#)

Квартира в новостройке

да

Год сдачи

3 квартал 2027 г.

лифт

## Описание

Продаётся 1-комнатная квартира в строящемся доме (Дом 24 (Комсомольский, 48А)), срок сдачи: III-кв. 2027, общей

<https://kemerov.move.ru/objects/9285228620>

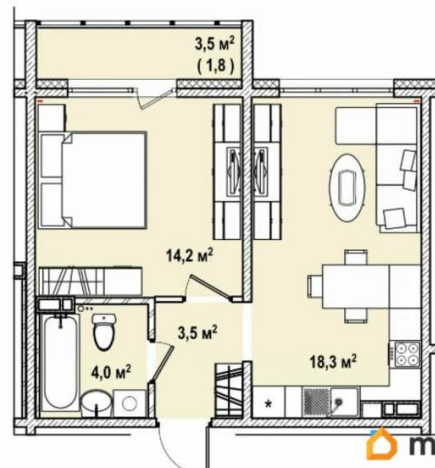
**Отдел продаж, Бесплатная консультация**

**79820984964**

для заметок

Дом № 24

<b>1Д</b>
14,2
40,0
41,8



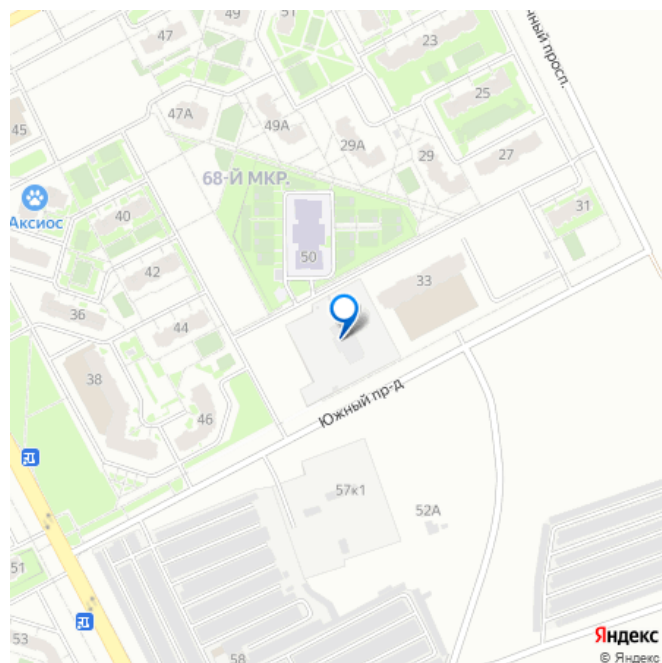
 move.ru

площадью 41.8 кв.м., на 5 этаже.

Расположение, транспортная доступность

Место для возведения жилого комплекса «Томь» выбрано весьма удачно. Он строится в Ленинском районе Кемерово, недалеко от исторического центра, рядом с Кузбасским парком и набережной реки Томь.

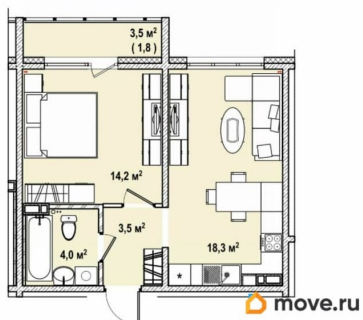
Новостройка предоставит новоселам уникальную возможность - жить в экологически чистом месте и наслаждаться комфортными условиями центра большого города. Жилой комплекс будет построен в квартале, ограниченном проспектами Химиков, Комсомольским, Восточным и Южным проездами. Место идеально с точки зрения транспортной доступности - автомобилисты без труда проложат маршрут в любой район города, имея возможность выбрать оптимальный вариант в зависимости от дорожного трафика. Рядом с ЖК расположены остановки автобусов и троллейбусов, курсирующих в разных направлениях. Инфраструктура Все необходимое для комфортной жизни находится в непосредственной близости от комплекса. В Ленинском районе сложившаяся и развитая сеть инфраструктуры, а в новом квартале планируется строительство торгово-развлекательного центра, детского сада, центра семейного отдыха и других социальных и коммерческих объектов. Но уже сейчас новоселы не будут испытывать никакого дискомфорта: совсем рядом с ЖК есть большой выбор продуктовых магазинов - «Ярче!», «Пятерочка», «Хлеб-Соль», «Калина-Малина», супермаркет «Лента» и продуктовый рынок. Пешком от дома можно дойти до кафе, баров, ресторанов, караоке-клуба. В микрорайоне работают: отделения банков, Центр социального обслуживания, аптеки, детская больница, поликлиника для

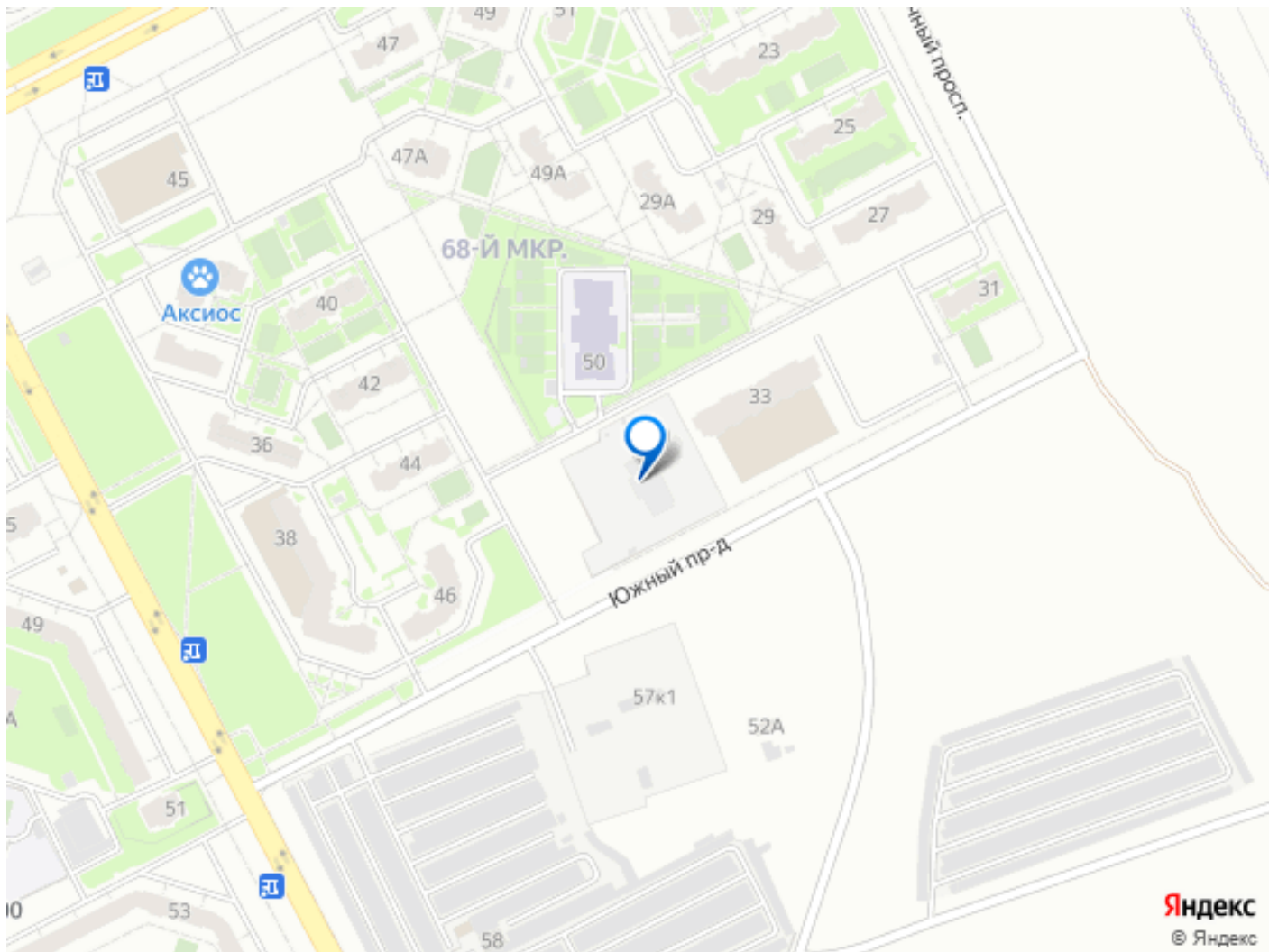


взрослых. В пешей доступности от новостройки расположены: детский сад «Детки-конфетки», Центр развития ребенка, дошкольное учреждение комбинированного вида с логопедическими группами, несколько средних школ, Православная гимназия, школа 93 с углубленным изучением отдельных предметов, гимназия 25, гимназия 71 «Радуга», школа для детей с нарушением зрения. За несколько минут на машине или общественном транспорте можно добраться до Губернского центра спорта «Кузбасс» с современным тренажерным залом, сауной, фитнес-клубом и разными секциями для всех возрастов. Надежность застройщика Реализацией жилого комплекса «Томь» занимается «Фонд развития жилищного строительства Кемеровском области». Организация была создана в 1994 году при поддержке местной администрации. Это некоммерческая структура, главной задачей которой является создание комфортного, качественного и доступного жилья в Кемерово и области. Сегодня «Фонд развития жилищного строительства Кемеровском области» совмещает функции инвестора и главного застройщика и полностью отвечает за качество возводимых объектов. При поддержке фонда жители Кемерово и области имеют возможность приобрести хорошее жилье с чистовой отделкой по ценам ниже рыночных. Архитектура Жилой комплекс «Томь» задуман как самостоятельный квартал, состоящий из 16 домов

Дом № 24

1Д
14,2
40,0
41,8





Move.ru - вся недвижимость России