

🕒 Создано: 15.04.2025 в 16:45

🔄 Обновлено: 21.11.2025 в 14:03

6 475 474 ₺

Округ

[Новокузнецк, Центральный район](#)

Квартира

Количество комнат

1

Высота потолков

3 м

Общая площадь

38.32 м²

Этаж

2/12

Детали объекта

Тип сделки

Продам

Раздел

[Квартиры](#)

Ремонт

без отделки

Квартира в новостройке

да

Год сдачи

2 квартал 2027 г.

лифт

Описание

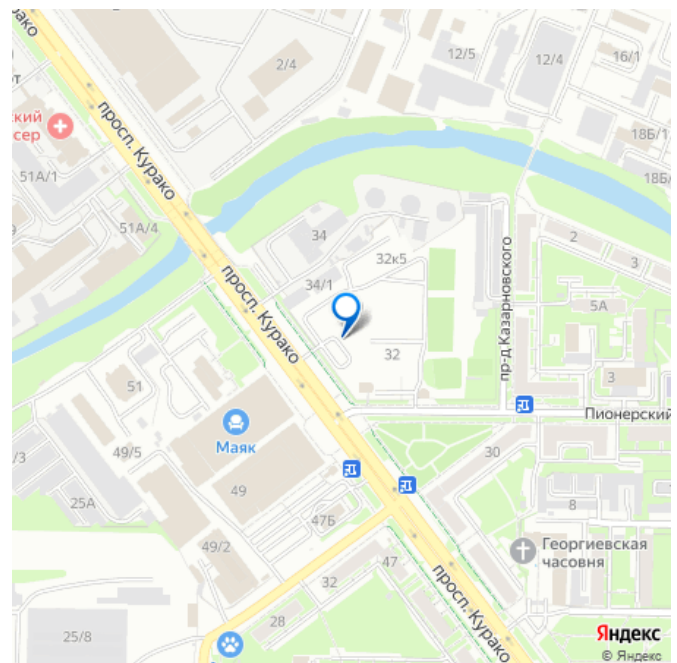
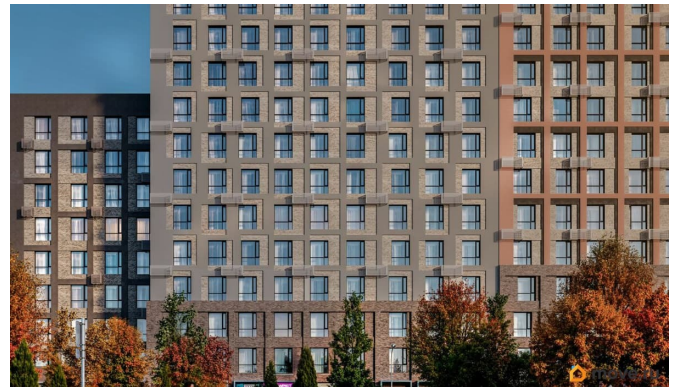
<https://kemerov.move.ru/objects/927727412>

4

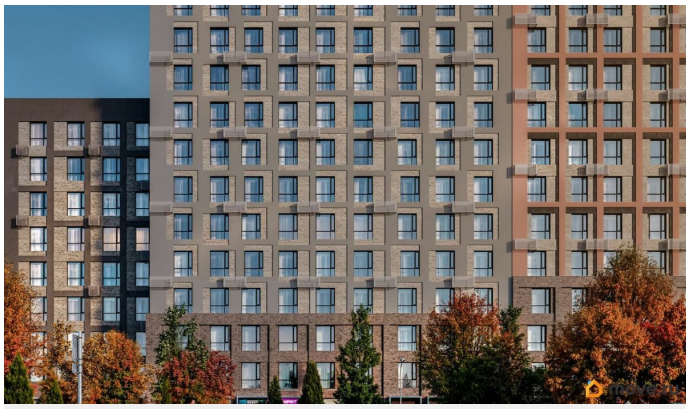
Застройщик

79801159046

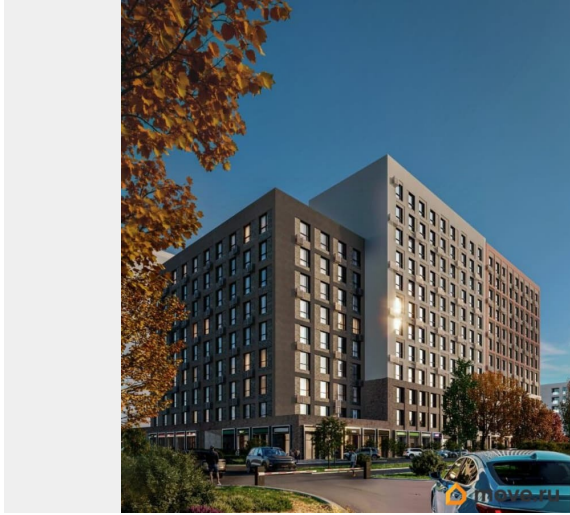
для заметок



Квартал-сад «Клевер» Ваш новый дом для яркой жизни Откройте для себя возможность жить в самом сердце Новокузнецка, где городской ритм гармонично сочетается с оазисом уюта. «Клевер» — это закрытый жилой комплекс с безмашинным двором и продуманной инфраструктурой, где всё необходимое от магазинов и кафе до образовательных учреждений находится буквально под рукой. Приобретите квартиру и получите свободу воплощать интерьер своей мечты без лишних затрат и временных задержек. Это выгодное вложение в будущее, где каждый метр продуман для вашего комфорта и успеха. Что делает «Клевер» особенным: Идеальное расположение: Всё, что нужно для повседневной жизни от удобных сервисов до детских кружков находится в шаговой доступности. Современный дизайн: Архитектурные решения, где каждая деталь вдохновляет на новые идеи, создают атмосферу, в которой хочется творить и жить. Ремонт: Квартиры с перегородками позволяют быстро заехать и начать жить в пространстве, созданном для максимального комфорта. Приватность и безопасность: Закрытая территория, система контроля доступа и двор без машин гарантируют спокойствие для всей семьи. Экологичное благоустройство: Просторные зелёные зоны, прогулочные аллеи и уютные места для отдыха формируют настоящий городской оазис, где легко перезагрузиться. Сообщество и возможности: Комьюнити-центр и организуемые мероприятия способствуют развитию добрососедских отношений и создают пространство для общения.



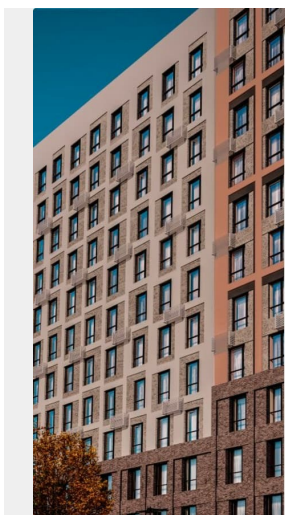
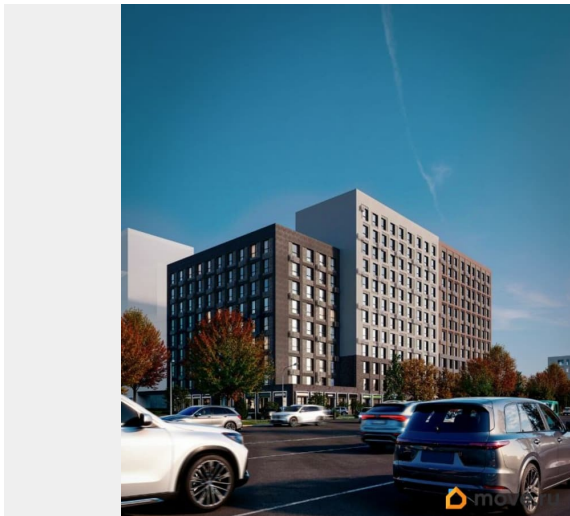
Квартира-1К, S 38,32 м



Дом № 1, подъезд 3
2 этаж

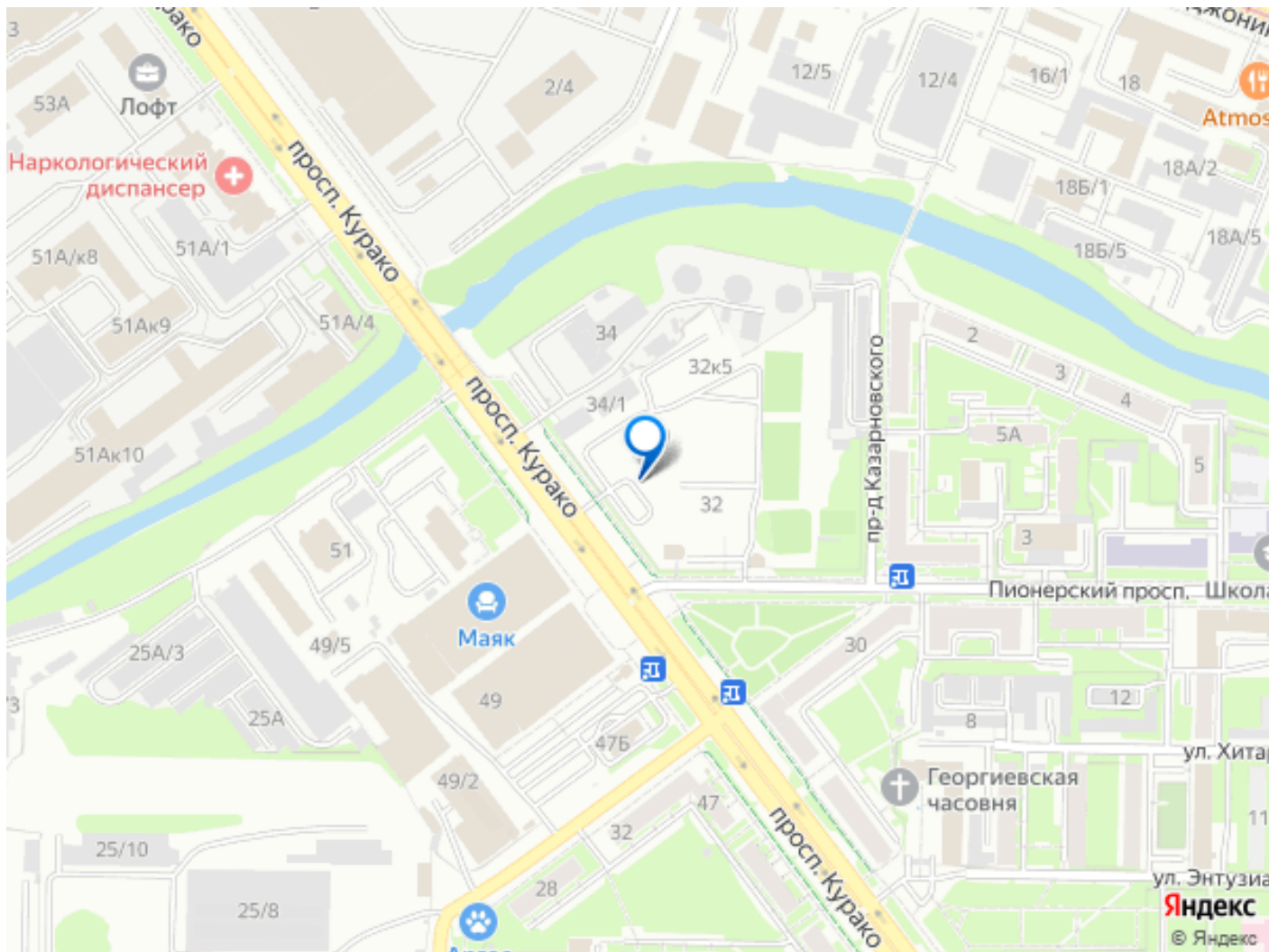


Панельный проспект



38,32 м
Общая площадь

12,83 м
Жилая площадь
 move.ru



Move.ru - вся недвижимость России